

Dormez tranquille, l'abri des punaises !



Nouveau BIOPREN® 6 EC avec S-méthoprène (R.C.I.)



Triple action permettant le contrôle des nuisibles
même résistants aux insecticides pyréthrinoïdes :

- **Pyrèthre naturel** : permet de débusquer les insectes cachés
- **S-méthoprène R.C.I.** (Régulateur de Croissance des Insectes) empêche le développement des larves en adultes
- **PBO** : synergiste



**EFFICACITÉ ET
SÉCURITÉ ASSOCIÉES !**

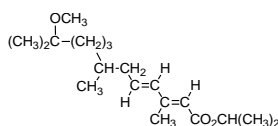
*Utilisez les produits biocides avec précaution.
Avant toute utilisation, lisez l'étiquette et les informations concernant le produit.
Dangereux.
Respecter les précautions d'emploi.*



BIOPREN® 6 EC est un concentré émulsionnable combiné de régulateur de croissance S-méthoprène, d'un insecticide et des synergistes pour la lutte contre les punaises de lit, les puces et les autres insectes rampants. Particulièrement recommandé contre les punaises de lit résistantes aux pyréthroides synthétiques. Grâce à sa formulation spécifique il permet de faire sortir et abattre immédiatement les insectes cachés. Le S-méthoprène a une action de régulateur de croissance et empêche le passage des larves au stade adulte.



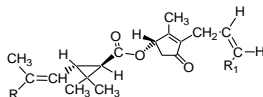
COMPOSITION



w/w 6,74 % (60 g/l) S-méthoprène

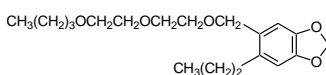
Le S-méthoprène est un analogue d'hormone juvénile (AHJ) d'insecte qui imite l'effet d'une hormone régulatrice

de croissance des insectes et cause des désordres dans le cycle de vie en les empêchant d'atteindre la maturité. Les stades matures perdent leur capacité de reproduction. Le cycle de reproduction s'arrêtera donc le nombre des insectes diminuera. Comme le S-méthoprène n'a pas d'effet direct sur les insectes adultes, il est nécessaire d'appliquer en combinaison avec des insecticides à action rapide et de faible toxicité pour les mammifères, ainsi assurant un effet choc rapide et une action résiduelle prolongée. L'OMS permet l'utilisation du S-méthoprène même pour le traitement de l'eau potable.



w/w 4,81 % (27 g/l) Pyréthrin

Les pyréthrin sont un ensemble de substances dérivées des fleurs de pyrèthre de Dalmatie ou de certains chrysanthèmes. Elle est considérée comme un des insecticides parmi les plus sûrs pour la désinsectisation.



w/w 10,17 % (91,00 g/l) PBO

Le butoxyde de pipéronyle (PBO) présente des effets néfastes sur les fonctions endocriniennes des insectes.

PRODUIT BIOCIDÉ

Usage professionnel

DURÉE DE
CONSERVATION:
2 ans

CONDITIONNEMENT:
500 ml/flacon
12 flacons/carton



DOSAGE ET MODE D'EMPLOI

Avant de préparer la dilution agitez le flacon de concentré. Verser le volume nécessaire d'eau dans le réservoir du pulvérisateur, ajouter ensuite la quantité requise de concentré BIOPREN® 6 EC en agitant de temps en temps. Bien agiter le concentré avant l'emploi, et refermer le flacon une fois la quantité nécessaire versée. La bouillie prête à l'emploi devra être utilisée dans les 24 heures. Appliquer le produit directement sur les surfaces où les insectes peuvent éventuellement se cacher.

Contre les Punaises de lit: utiliser 50 ml de concentré BIOPREN® 6 EC pour préparer 5 litres de bouillie. Traiter en premier lieu interstices des meubles en bois, les lits et les meubles recouverts de tissu. Prêter une attention spéciale aux crevasses et aux fissures. Même les moindres crevasses peuvent servir de cachette ou de cheminement pour les insectes.

Traiter également les fissures du plancher, les lambris, les encadrements de portes et de fenêtres, l'arrière des encadrements, les crevasses et les fissures ainsi que les endroits autour des prises de courant, les interrupteurs électriques et les tableaux de distribution. Éviter l'application directe du produit sur les appareils électriques. En moyenne, 5 litres de bouillie suffisent pour traiter une surface de 100 m².

Grâce à l'effet débusquant excellent du produit, les punaises de lit embusqués pendant le traitement peuvent sortir en nombre. Il faut vaporiser ces insectes directement afin d'empêcher leur diffusion et afin de les détruire tous.

Contre les Puces: utiliser 20 ml de concentré BIOPREN® 6 EC pour préparer 5 litres de bouillie. Appliquer le produit en premier lieu sur le plancher, les murs jusqu'à une hauteur d'un mètre et traiter également les tapis et les surfaces sous meubles ainsi que les espaces préférés des animaux de compagnie. Si la surface traitée est lavée ou épongée, répéter le traitement.

Il est peu probable que le produit endommage les surfaces, mais il convient de le tester au préalable sur une petite surface invisible pour vérifier sa compatibilité. Ceci est particulièrement important lors du traitement de tapis et de tissus d'ameublement.

En moyenne, 5 litres de bouillie suffisent pour traiter une surface de 100 m².

Persistance d'action: Contre les punaises de lit, répéter le traitement au bout de 2 à 3 semaines. En suivant les instructions ci-dessus, il est possible d'obtenir une persistance d'action de plusieurs mois. Durée de l'action biocide: 6 à 9 mois

Le produit est aussi disponible sous forme prête à l'emploi en spray pulvérisateur sous le nom de BIOPREN® pour l'élimination des punaises de lits et des puces.

PRECAUTIONS

Éviter le contact avec la peau et les yeux, l'inhalation de vapeurs et brouillards.

Porter un vêtement de protection approprié, des gants et un appareil de protection des yeux/du visage. Tenir loin de la nourriture, des boissons et aliments pour animaux.

Conserver hors de portée des enfants.

Utiliser les biocides avec précaution. Avant toute utilisation, lire l'étiquette et les informations concernant le produit.

