

# Sie können unter Bettwanzen- oder Flöhe-Terror schlafen ...



## oder können Sie Profihelfer rufen!

### Neue, hochwirksame Spezialformulierung mit IGR S-Methopren

mit seiner dreifachen Wirkstoffkomposition  
bekämpft sicher auch Insekten,  
die gegen synthetische Pyrethroide resistent sind:

- der hohe Anteil von **Naturpyrethrum** treibt die Insekten aus ihren Verstecken und sorgt für eine hervorragende Sofortwirkung
- der **S-Methopren** Insektenwachstumsregulator unterbricht den Entwicklungszyklus der Insekten, die Entwicklung zum adulten Insekt wird gehemmt
- **PBO** erhöht die Effizienz



**Bábolna Bio**®  
**BIOPREN**  
**6 EC**  
Insektizidkonzentrat  
gegen versteckt sitzende  
saugende Insekten  
(Bettwanzen und Flöhe)  
und anderes kriechendes  
Ungeziefer

Wirkstoffe:  
60,1 g/L S-Methopren  
42,84 g/L Pyrethrine  
90,54 g/L PBO

Hersteller: Bábolna Bio Ltd.  
Hungary-1107 Budapest, Szállás u. 6.  
Phone: (36-1) 43-20-400, Fax: (36-1) 43-20-400  
E-mail: info@babolna-bio.com  
Internet: www.babolna-bio.com



**DIE WIRKSTOFFE BIETEN EINE  
WIRKUNGSVOLLE UND RISIKOLOSE  
ANWENDUNG AUCH AUF MATRATZE.**

Biozide sicher verwenden. Vor Gebrauch stets Kennzeichnung und Produktinformation lesen!  
Biopren® ist eine eingetragene Handelsmarke von Bábolna Bio.

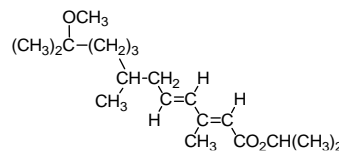


Emulsionskonzentrat mit einer Kombination aus Insekten- Wachstumsregulator (IGR), Insektizide und Synergist zur Bekämpfung von eines breiten Spektrums von fliegenden und kriechenden Schadinsekten im Hygienebereich (z.B. Bettwanzen, Flöhe, Fliegen, Schaben, Ameisen, Käfer etc.), auch die gegen synthetische Pyrethroide resistent sind.

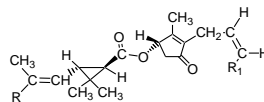
**VORTEILE**

- Neuartige, fortschrittliche Formulierung
- Ausgezeichneter Austriebs- und Kill-Effekt
- S-Methopren stört den Lebenszyklus von Insekten
- Auch bei insektizid-resistenten Populationen ist wirksam
- Langanhaltende Wirksamkeit

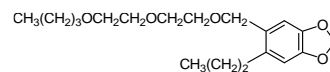
**WIRKSTOFFE:**



**w/w 6,74 % (60,00 g/l) S-Methopren**  
Imitiert die Wirkung des Juvenilhormons und führt zu einer gestörten Entwicklung und damit zum Tod der unreifen Insekten.



**w/w 4,81 % (43,00 g/l) Pyrethrine**  
Der Wirkmechanismus beruht darauf, dass das Wiederverschließen der spannungsabhängigen Natriumkanäle verhindert wird, wodurch die Nervenzellen nicht wieder aufbauen können.



**w/w 10,17 % (91,00 g/l) Piperonylbutoxid**  
hemmt im Insektenkörper die Entgiftung der aufgenommenen Insektizide

**PHYSIKALISCHE EIGENSCHAFTEN:**

- AUSSEHEN:** gelbliche Flüssigkeit
- GERUCH:** charakteristisch Petroleum Lösungsmittel
- LÖSLICHKEIT:** löslich in organischen Lösungsmitteln, bildet Emulsionen mit Wasser
- RELATIVE DICHTE:** 0,84 g/cm<sup>3</sup> (25 °C)

**FÜR  
PROFESSIONELLE  
SCHÄDLINGS-  
BEKÄMPFUNG**

**Haltbarkeit:  
2 Jahre**

**Verpackungseinheit:  
500 ml/Dosierflasche  
12 Flasche/Karton  
44 Karton/Palette**

**Hergestellt von:**



## GEBRAUCHSANWEISUNG:

**Biopren® 6 EC** besitzt einen hervorragenden Austreibungs- und knock-down-Effekt. Der zusätzlich enthaltene Wachstumsregulator S-Methopren hemmt die Entwicklung zum erwachsenen Insekt und unterbricht den Entwicklungszyklus.

**Anwendung:** Geeignete Anwendungsgeräte sind handelsübliche Druckspritzen. Spritzbehälter mit der Hälfte der erforderlichen Wassermenge befüllen. Dann Konzentrat hinzugeben, gut schütteln, die restliche Wassermenge auffüllen und nochmals gut schütteln. Nach Arbeitspausen wiederholt gründlich schütteln. Die anwendungsfertige Lösung sollte innerhalb 24 Stunden aufgebraucht werden. Da wir keinen Einfluss auf Handhabung und Anwendung haben, haften wir nur für einwandfreie Qualität.

**Bedarf:** 0,4 bis 1 % spritzen (20 bis 50 ml Konzentrat je 5 l Spritzflüssigkeit).

Aufwandmenge je nach Flächenbeschaffenheit 20 –100 ml Spritzbrühe je m<sup>2</sup>. Die Spritzbrühe darf von der behandelten Fläche nicht ablaufen.

**Anwendung gegen Bettwanzen:** 1 % spritzen (50 ml Konzentrat je 5 l Spritzflüssigkeit).

Bettwanzen sind nachtaktive Blutsauger, die von Körperwärme, Kohlendioxid und Körpergeruch angelockt werden. Sie halten sich bevorzugt in der Nähe von menschlichen Schlaf- und Ruheplätzen auf. Um eine maximale Wirksamkeit zu erzielen, Behandlung nach 2 Wochen wiederholen. Bei starkem Befall oder schlechten hygienischen Verhältnissen kann eine dritte Behandlung notwendig werden.

**Anwendung gegen Flöhe:** 0,4 % spritzen (20 ml Konzentrat je 5 l Spritzflüssigkeit).

Vor der Anwendung Fußböden, Teppiche, Polstermöbel u.ä. absaugen. Rand- und Eckenbereiche sowie Schlaf- und Aufenthaltsstellen von Haustieren besonders beachten. Staubsaugerbeutel in Plastikbeuteln luftdicht verschließen und bald beseitigen.

**Verbrauch:** Durchschnittlich die 5 Liter der Gebrauchslösung ist genug zur Anwendung einer Oberfläche von 100 m<sup>2</sup>.

### Residuale Wirksamkeit:

bei der empfohlenen Anwendungsdosis wird die Anwendung bis zu 6-9 Monaten wirksam



**Hinweis für den sicheren Umgang:** Zur Vermeidung von Risiken für Mensch und Umwelt ist die Gebrauchsanleitung einzuhalten. Personen außer dem Anwender verlassen den Raum. Räume vor Benutzung gründlich lüften. Vorzeitiges Betreten durch Unbefugte ausschließen. Kontakt mit frischen, feuchten Sprühbelägen vermeiden. Kinder und Haustiere fernhalten.

Alle nicht mittelsicher verpackten Lebens-, Genuss- und Futtermittel, Nutz- und Heimtiere, Aquarien, Terrarien, Tierkäfige sowie offenes Geschirr u.a. Bedarfsgegenstände vor der Anwendung entfernen. Kochgeräte, Arbeitsplatten u.a. Flächen, auf denen Lebensmittel gelagert, zubereitet oder verzehrt werden sowie Kleidung, Sitzmöbel u.a. Flächen, zu denen häufig Hautkontakt besteht, mittelsicher abdecken oder vor Gebrauch mit einem alkalischen Spül- bzw. Reinigungsmittel abwaschen bzw. reinigen.

Empfindliche Flächen (z. B. Polituren, Lacke etc.) nicht besprühen. Im Zweifel Verträglichkeit an unauffälliger Stelle prüfen. Nicht auf ungeschützte elektrische Geräte/Schalter sprühen.

Packung dicht verschlossen und kühl, aber frostfrei lagern. Nur im Originalgebinde aufbewahren.

**Haltbarkeit und Lagerung:** Bei Lagerung in der ungeöffneten Originalverpackung an einem trockenen und kühlen Ort bei mindestens + 5 °C ist das Mittel mindestens 2 Jahre haltbar. Vor Frost schützen.

